

L'homme, un bipède

« L'homme est unique dans l'évolution du règne animal. Il s'est redressé, marche sur ses deux pattes de derrière, et il est le seul à l'avoir fait. [...] »

Si nous avions conservé un gros orteil, notre bipédie n'aurait pas été possible, les mains n'auraient donc pu être libres, et notre cerveau n'aurait pu prendre un tel développement. »

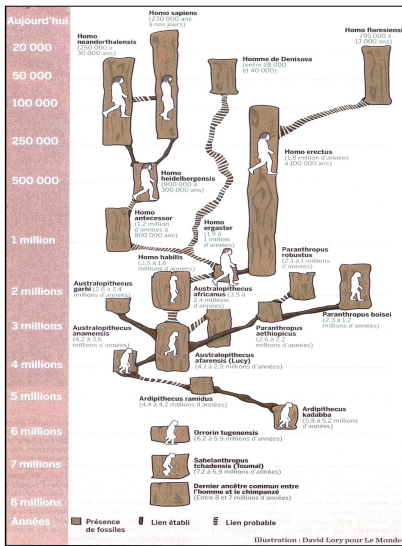
Le Paléolithique :

Document 1 : Qu'est-ce qu'un « bipède » ?

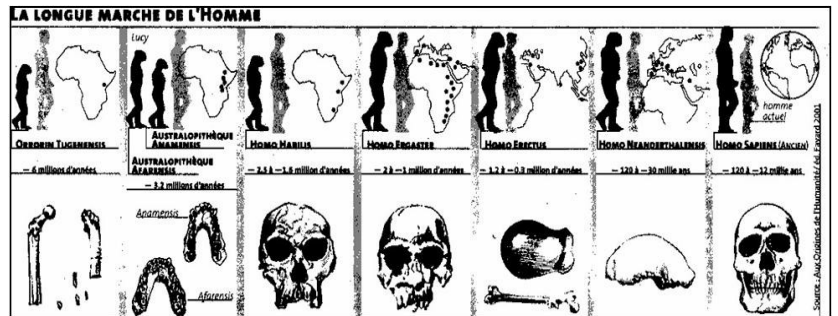
Quels ont été les avantages de la bipédie pour l'homme ?

D'après ce texte, pourquoi l'homme est-il unique ?

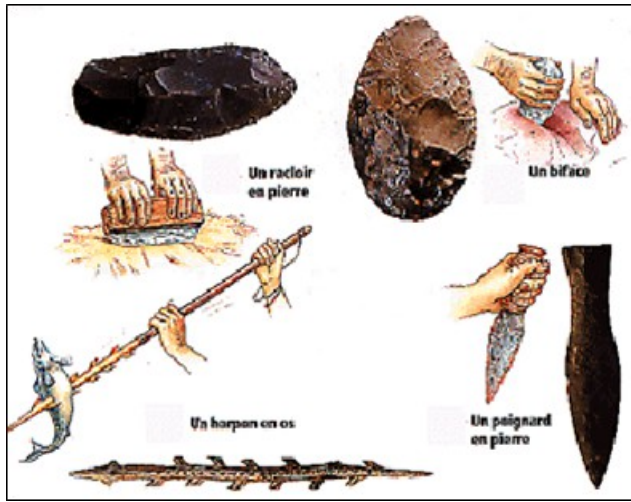
Document 2 : Explique ce que tu comprends de ce document.



Document 3 :
Où apparaissent les premiers hommes ?

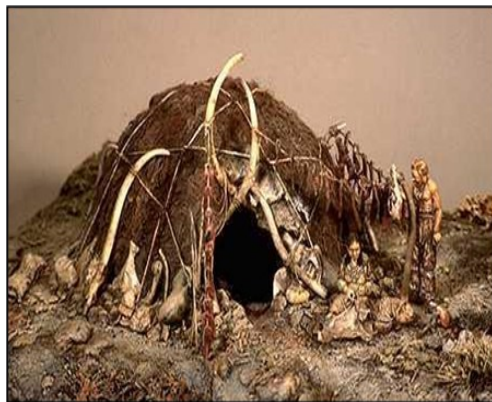


Ce document a été fait par un paléontologue, à ton avis, comment travaille-t-il ?



Document 4 : En quels matériaux sont fabriqués ces outils ?

Recopie le nom de ces outils et indique leur rôle :

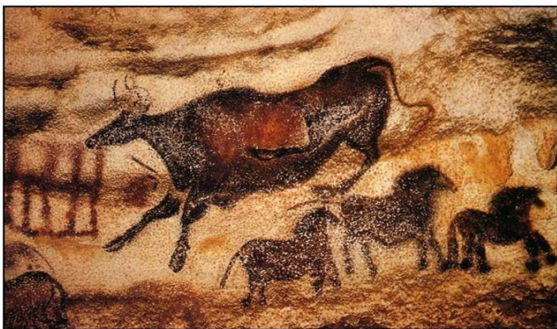


Documents 5 et 6 : Décris les lieux dans lesquelles vivaient les premiers hommes :



A ton avis, pour quelles raisons vivaient-ils dans ce type d'habitations ?

Document 8 : Sur quel support et à l'aide de quoi cette œuvre a-t-elle été peinte ?



Cherche des informations sur Lascaux :